

Tabella dei materiali

Calcestruzzo Strutturale

Classe di resistenza: C25/30
Rck ≥ 30 N/mm²
Classe di consistenza S4
Classe di esposizione XC2
Rapporto A/C max = 0,55
Contenuto di cemento min 300 kg/m³
Copriferro minimo di 2,5 cm

Acciaio per barre di armatura

Acciaio tipo B450C
Tensione caratteristica di snervamento fyk ≥ 450 N/mm²
Tensione caratteristicaa rottura ft ≥ 540 N/mm²
(Fy/Fy,nom)k ≤ 1,25
1,15 ≤ (Ft/Fy)k < 1,35
Allungamento a rottura maggiore o uguale di 7,5%

Acciaio da Carpenteria

Acciaio S275 UNI EN 10025-2
Tensione di snervamento
Tensione di rottura
Modulo elastico
Modulo di elasticità trasversale
Coefficiente di Poisson
Densità

Bulloni

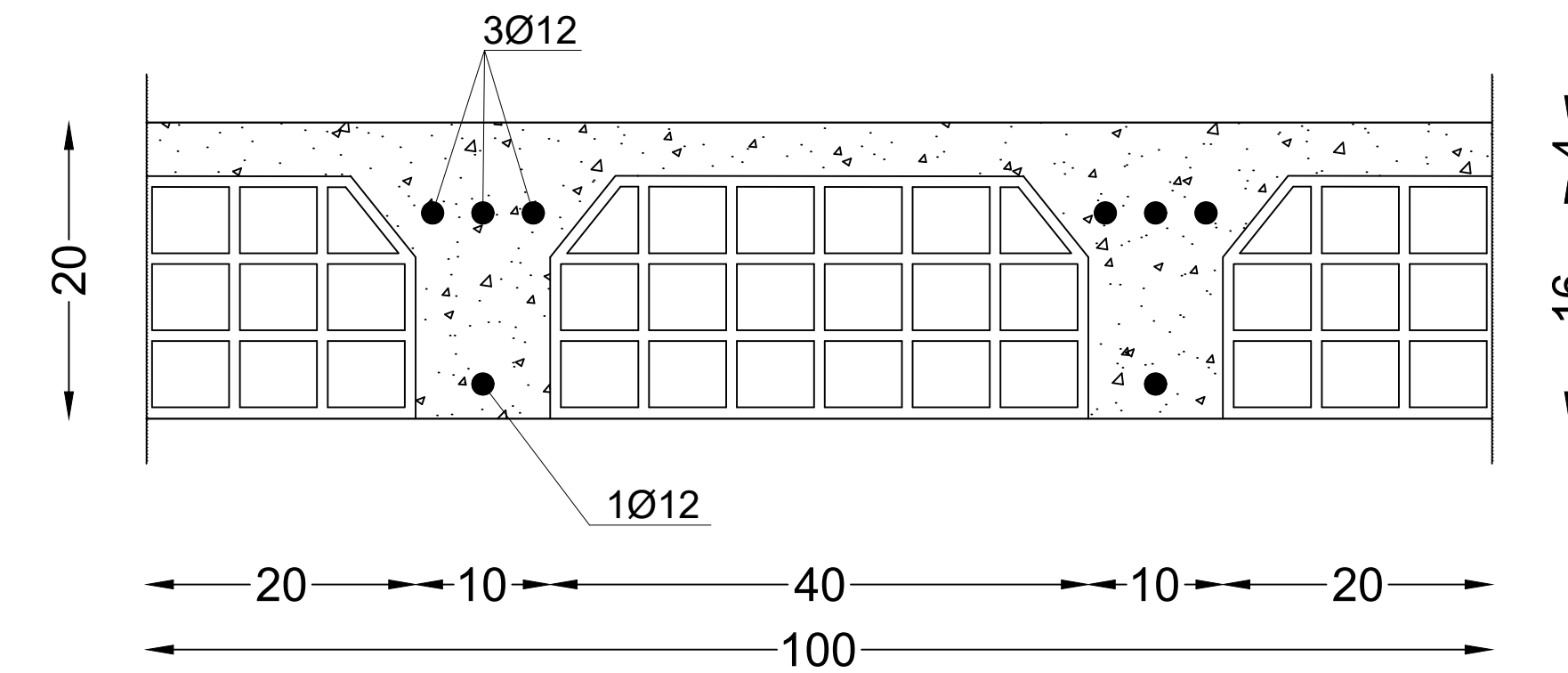
Viti classe 10.9
Dadi classe 10.9
Rosette e piastrine acciaio C50 di durezza HRC 32-40
Il diametro del foro delle lamiere bullonate deve essere uguale a:
Ø+1mm per Ø del bullone ≤ 20mm; Ø+1.5mm per Ø del bullone > 20mm
N.B.-il serraggio dei bulloni deve essere realizzato mediante chiave dinamometrica

Saldature

Le saldature a completa penetrazione devono osservare le prescrizioni delle norme UNI EN ISO 4063:2011 e UNI EN ISO 15614-1:2012.
Le saldature a cordone d'angolo devono essere sempre continue ed eseguite con due o più passate a seconda dello spessore di gola, pari ad almeno 0.7 volte lo spessore dell'elemento più sottile collegato dalla saldatura, tranne dove diversamente indicato.

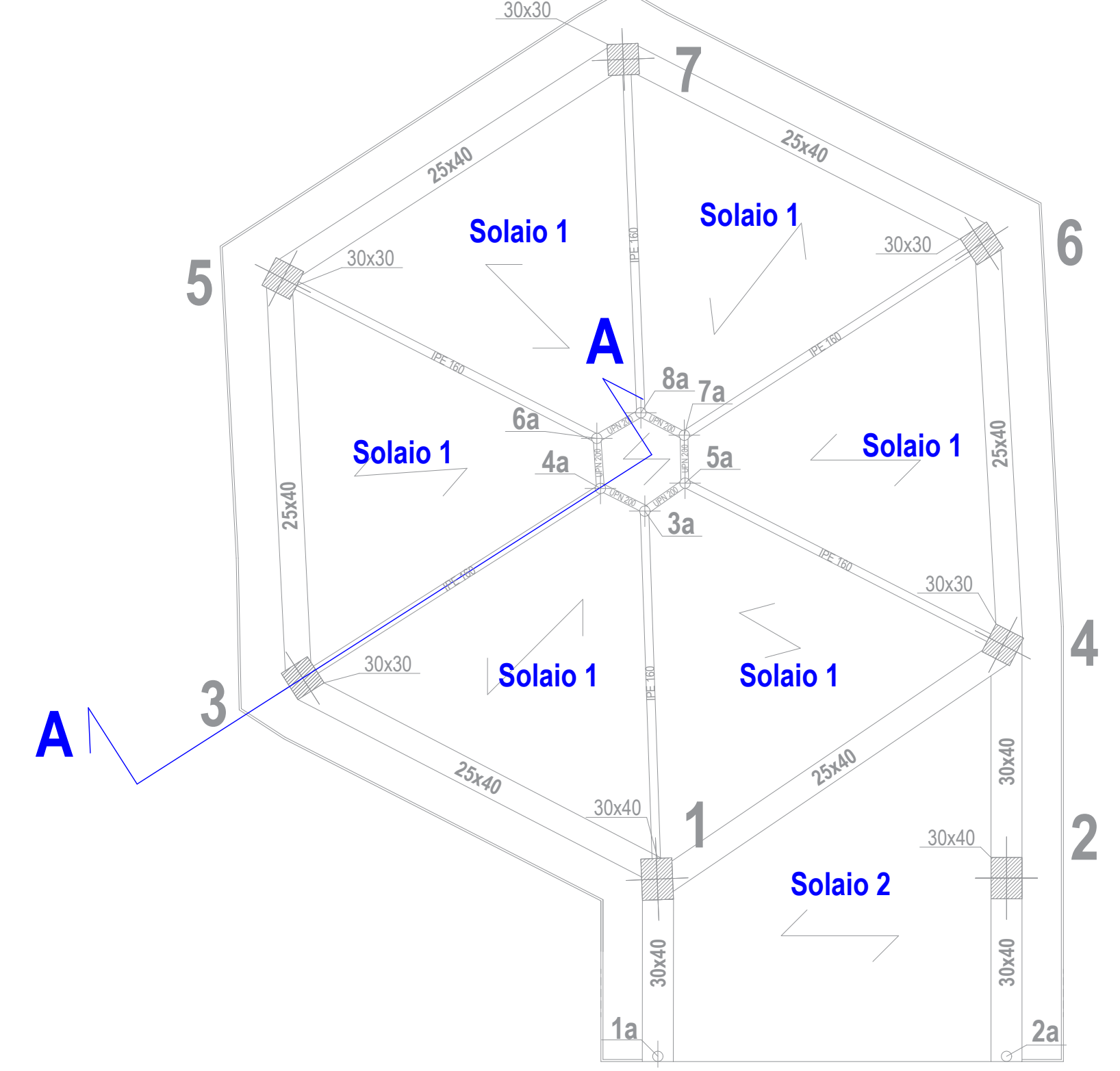
Sezione solaio in cemento armato gettato in opera - Solaio tipo 2

Scala 1:5



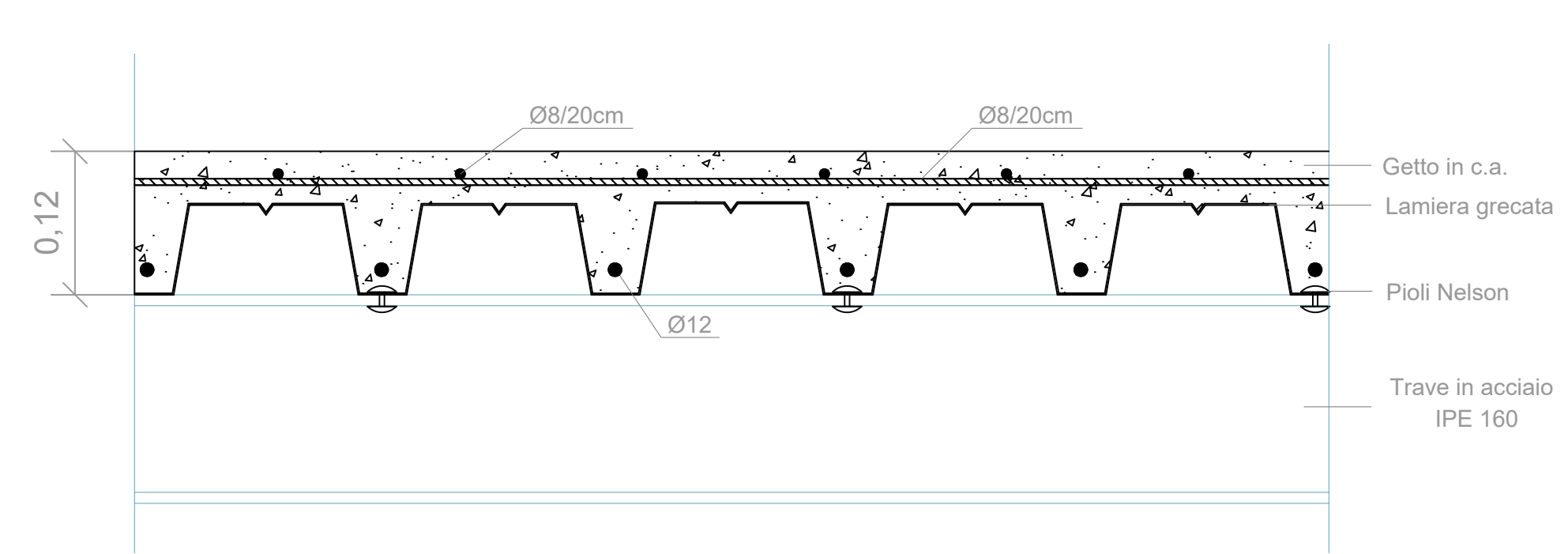
Carpenteria piano terra

Scala 1:100



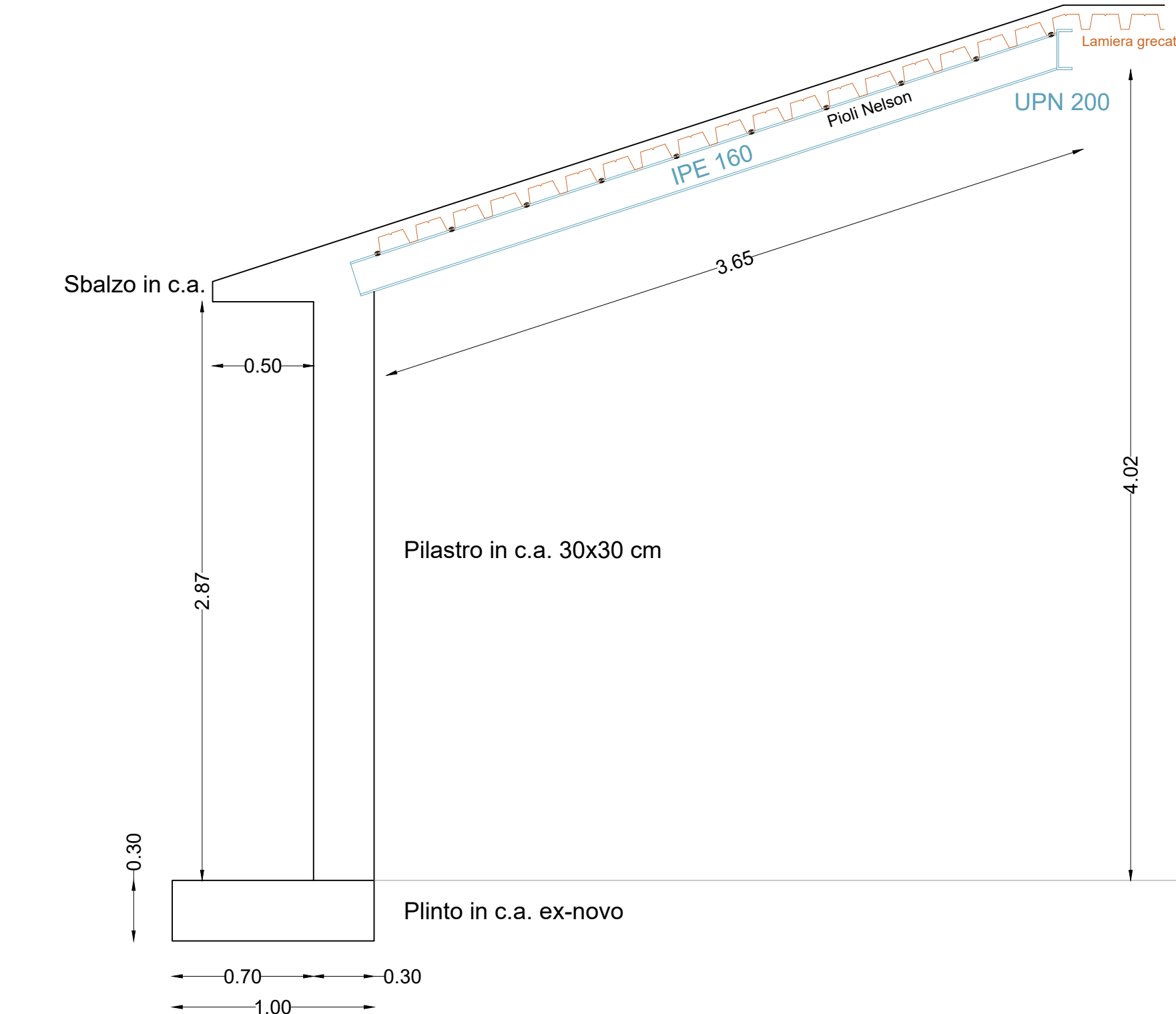
Sezione solaio in lamiera grecata - Solaio tipo 2

Scala 1:5



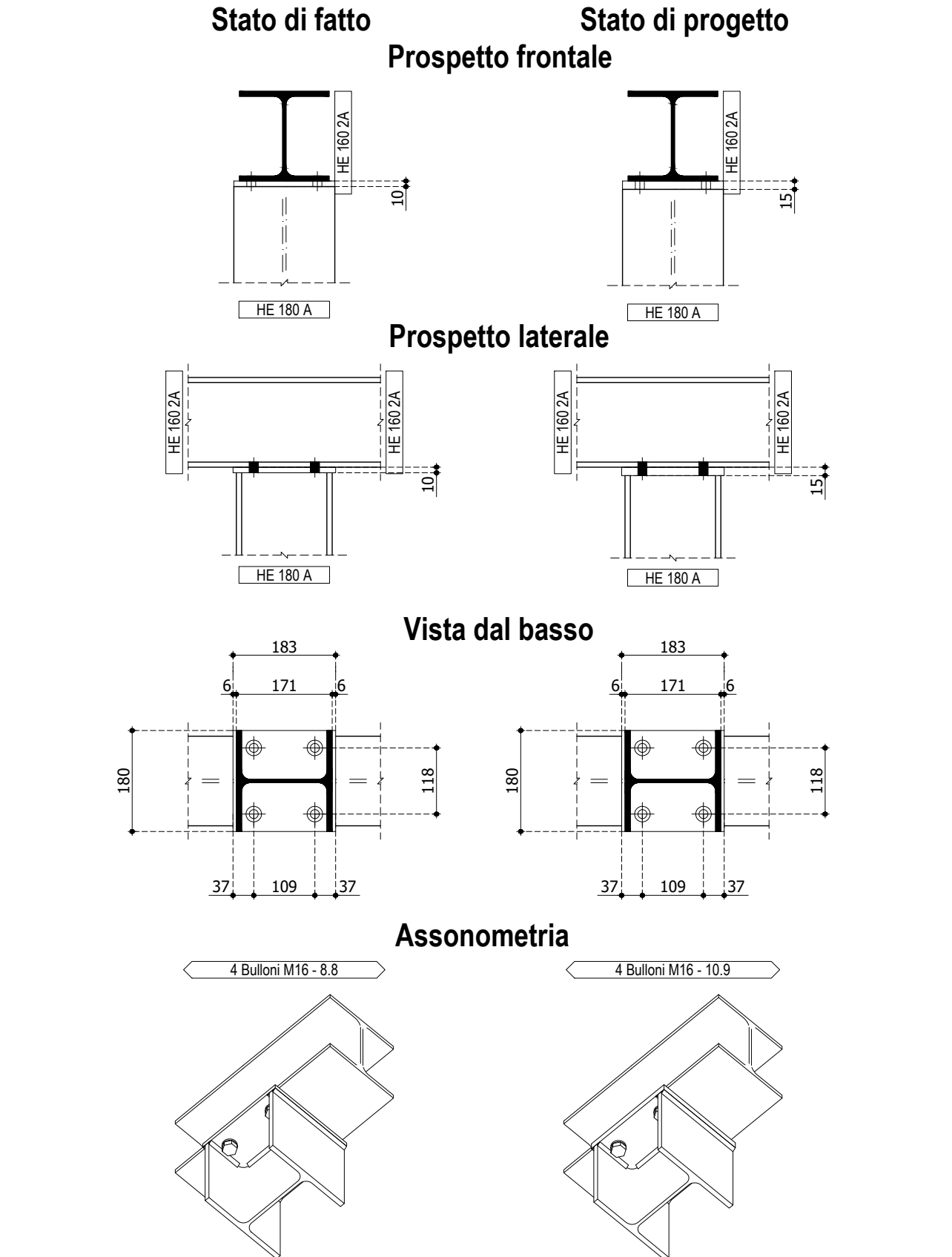
Particolare costruttivo - Sezione A-A

Scala 1:25



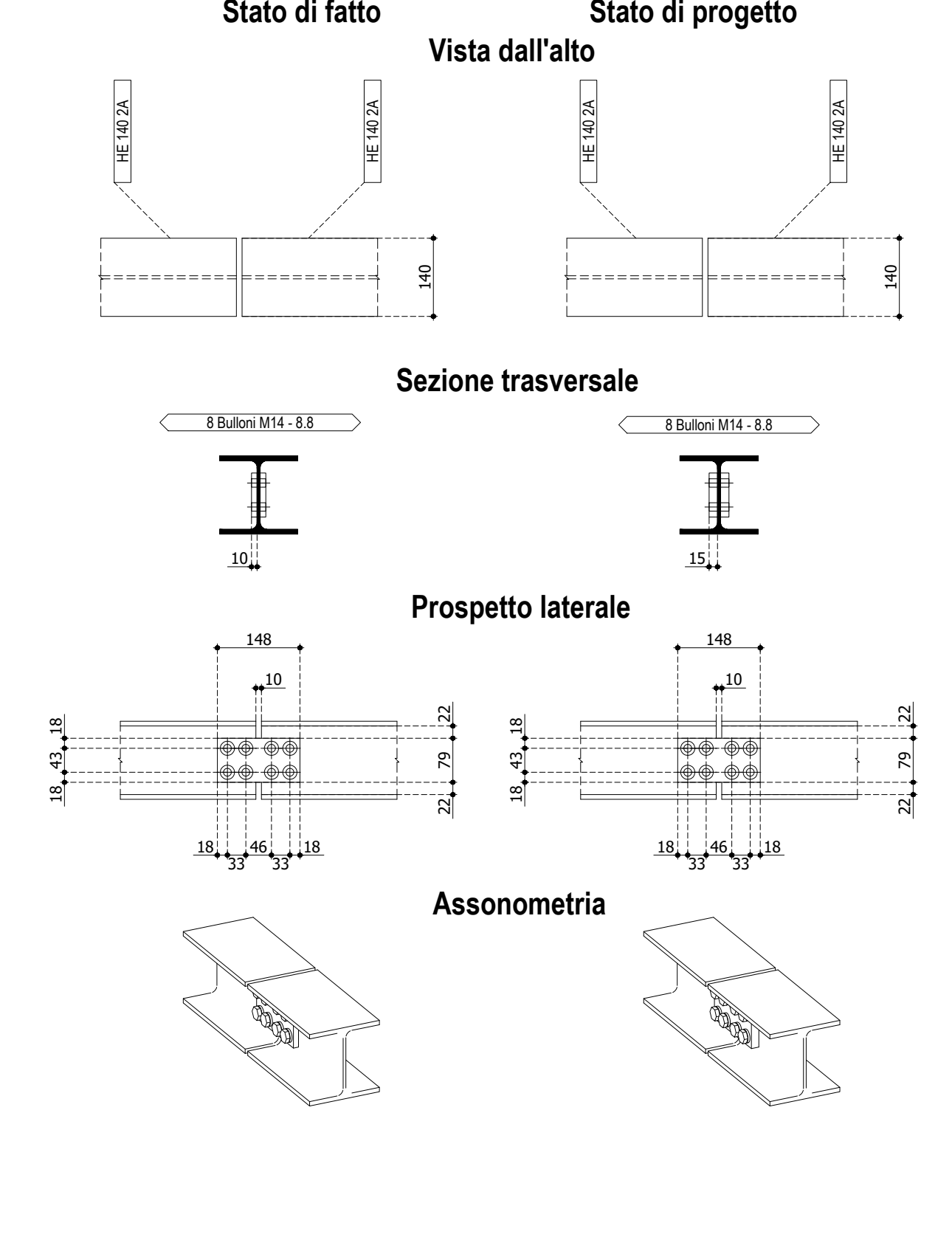
Sostituzione piastra di collegamento pilastro-trave

Scala 1:10



Sostituzione piastra di collegamento trave-trave

Scala 1:10







I PROGETTISTI

S.I.N.T.E.C. s.r.l.

Amministratore: Ing. Rodolfo Piscione

Mandatario: Ing. Luigi Passante

Mandatario: Ing. Massimo Di Palma

Mandatario: Geol. Loredana Cimmino

Mandatario: Ing. Francesca Rosaria Fele

Riquilificazione funzionale e messa in sicurezza del 21° Circolo Didattico scuola dell'infanzia "Marco Aurelio" C.U.P. : B68I22000170006

PROGETTO ESECUTIVO

IL RESPONSABILE DEL PROCEDIMENTO

Ing. Giulio Davini

ELABORATO N.	TITOLO ELABORATO	SCALA
ESG PC_2	Particolari Costruttivi degli Interventi dei Corpi B-C	varie
		REVISIONE